

Demanda y Oferta Turística en la Ciudad de Cuenca 3er Trimestre 2018

Resumen Ejecutivo de Información Estadística



Perfil del Visitante Extranjero

3er. Trimestre 2018

28% USA

5% Alemania

10% Colombia

1% Canadá

4% Argentina

\$41,99

**Gasto Promedio
Diario**

3 Días

Estadía Promedio

49,2%

Recreación

**29,3% Visita a
Familiares**

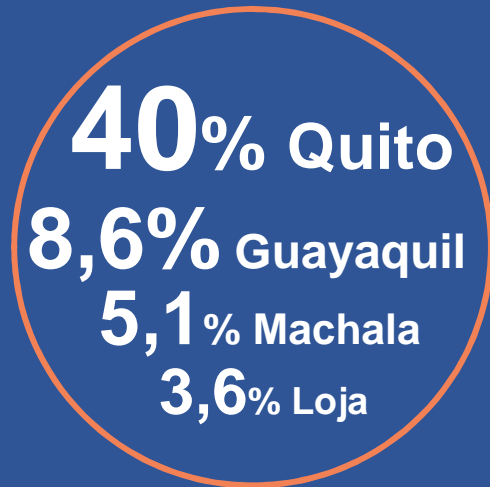
14,9% Negocios

INFORMACION ADICIONAL

- Edad Promedio del visitante: 33,33 años
- 46,60% Solteros
- 40,30% Viaja Solo
- 53,14% Con estudios superiores
- 29,6% Seleccionan Cuenca por su naturaleza
- 56,40% Vienen por recomendación
- 45,80% Se informó por Internet: Google, Trip Advisor y Lonely Planet
- 57,1% Se queda en hoteles
- 34,60% En casa de amigos / familia
- 7,30% En oferta de alojamiento en internet

Perfil del Visitante Nacional

3er. Trimestre 2018

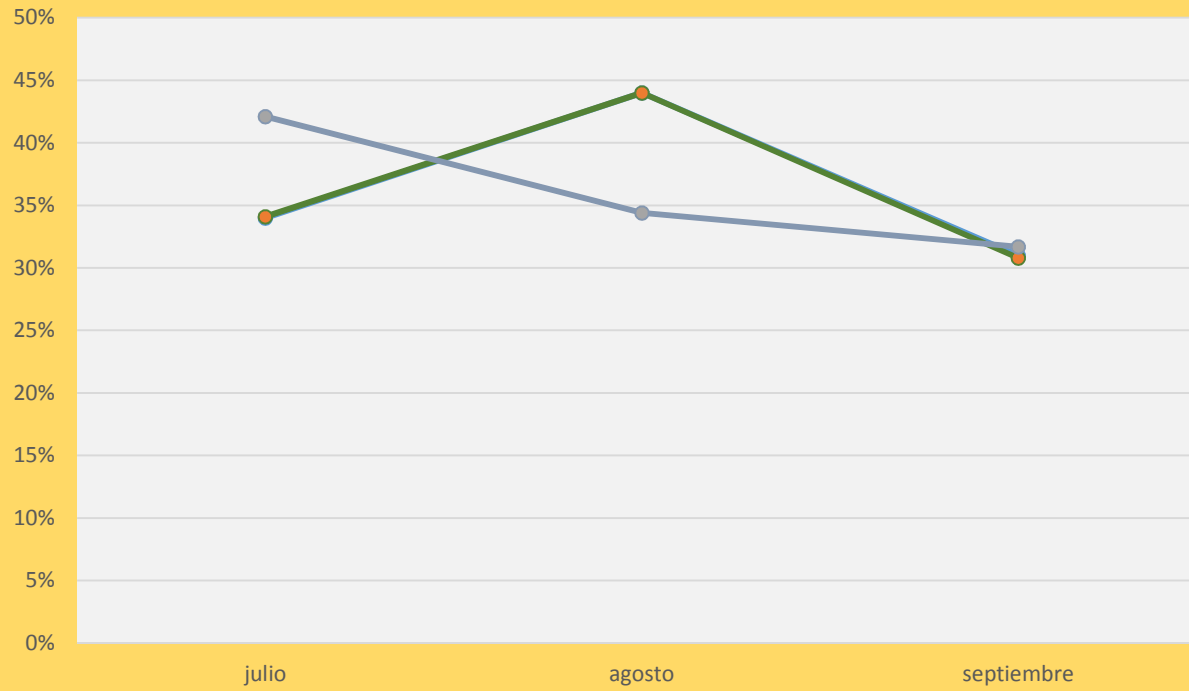


INFORMACION ADICIONAL

- Edad Promedio del visitante: 30 a 44años
- 42% Solteros / 42% Casados
- 44% Viaja Solo
- 54% Con estudios superiores
- 36% Seleccionan Cuenca por sus atractivos
- 77% Vienen por recomendación familiar
- 10% Se informó por Internet: Redes Sociales / Google.
- 56% Se queda en casa de amigos / familia
- 38 % Se queda en hoteles
- 3,8 % En Departamentos

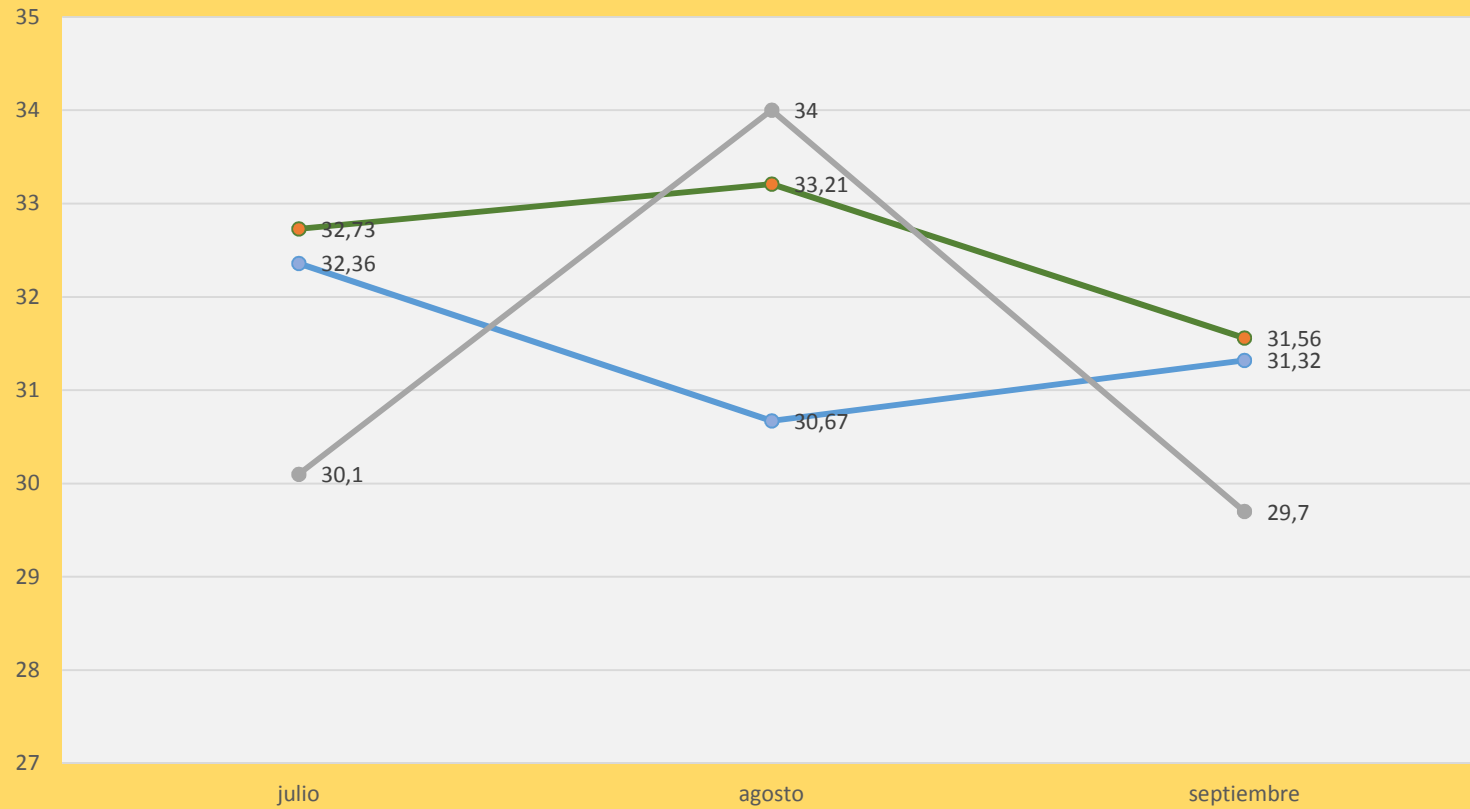


Comparativo % Ocupación



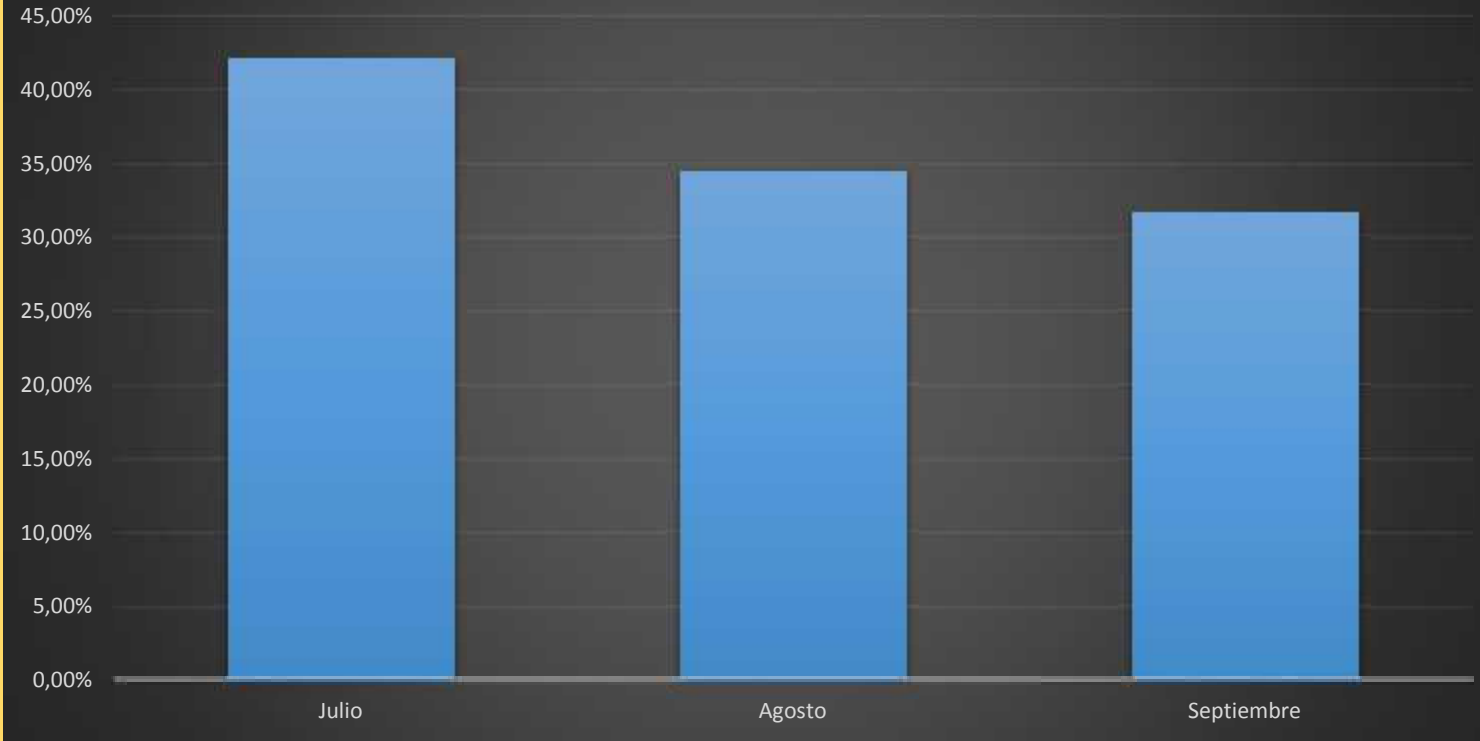
	julio	agosto	septiembre	promedio
2016	34%	44%	31,00%	36,3%
2017	34,10%	44%	30,80%	36,3%
2018	42,10%	34,40%	31,70%	36,1%

Comparativo Tarifa Promedio



	julio	agosto	septiembre	promedio
2016	32,36	30,67	31,32	33,17
2017	32,73	33,21	31,56	33,37
2018	30,1	34	29,7	31,27

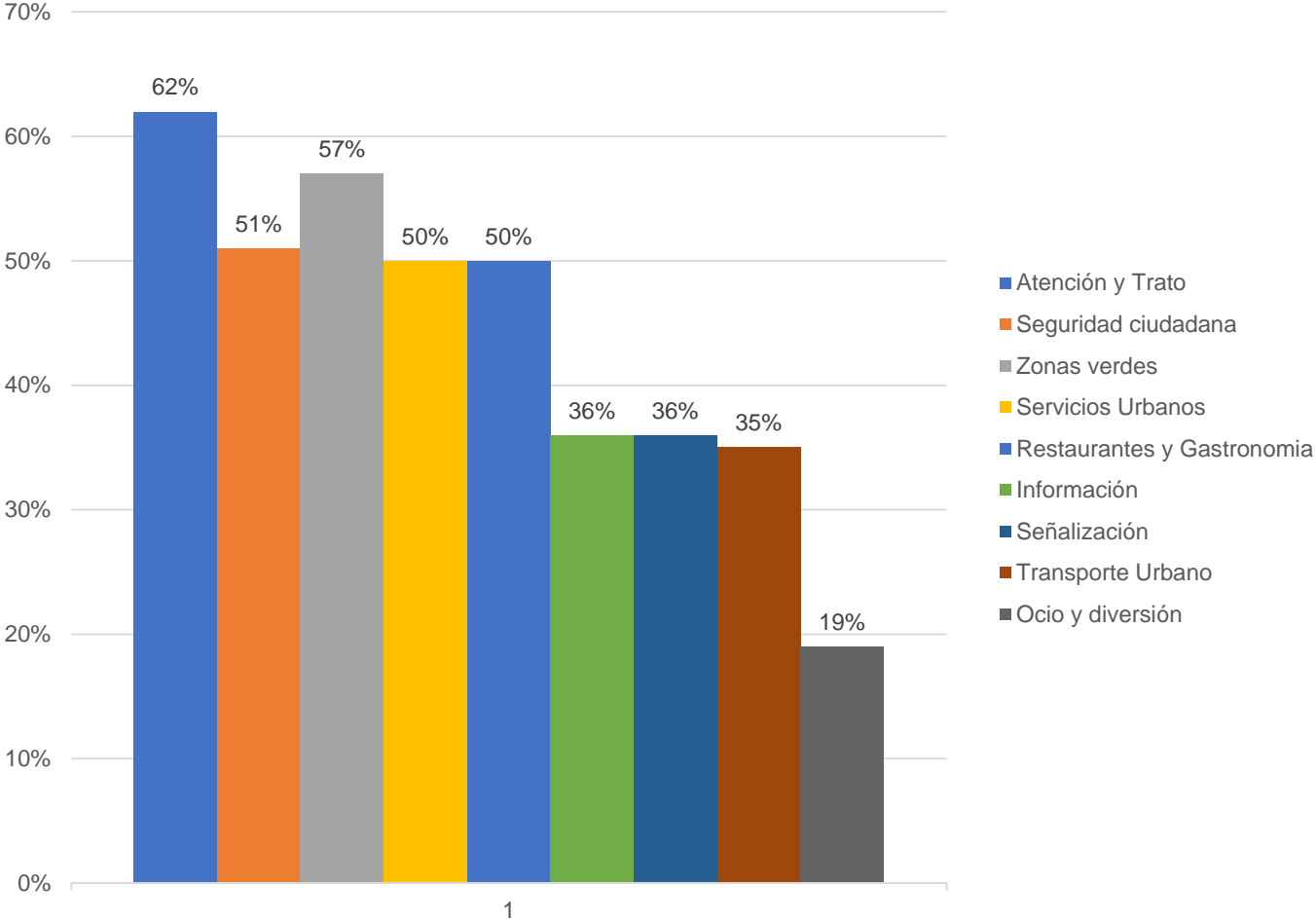
PORCENTAJE DE OCUPACIÓN HOTELERA 3 TRIMESTRE



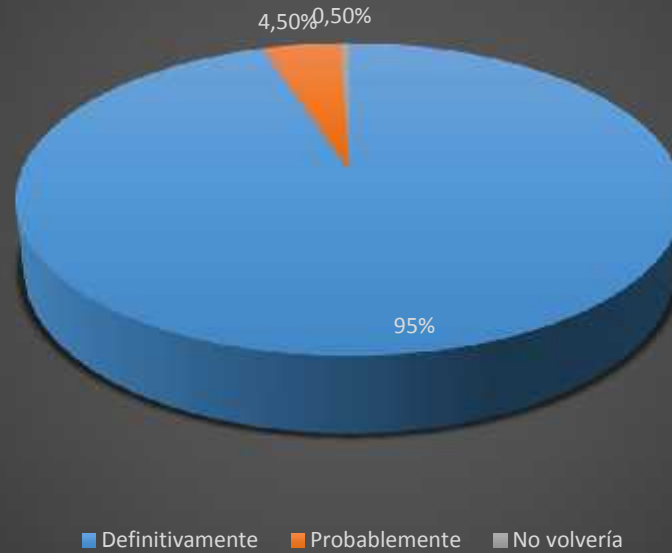
Julio	42,10%
Agosto	34,40%
Septiembre	31,60%



Percepción del Destino



¿Volvería a Cuenca?



¿Recomendaría Cuenca?

